

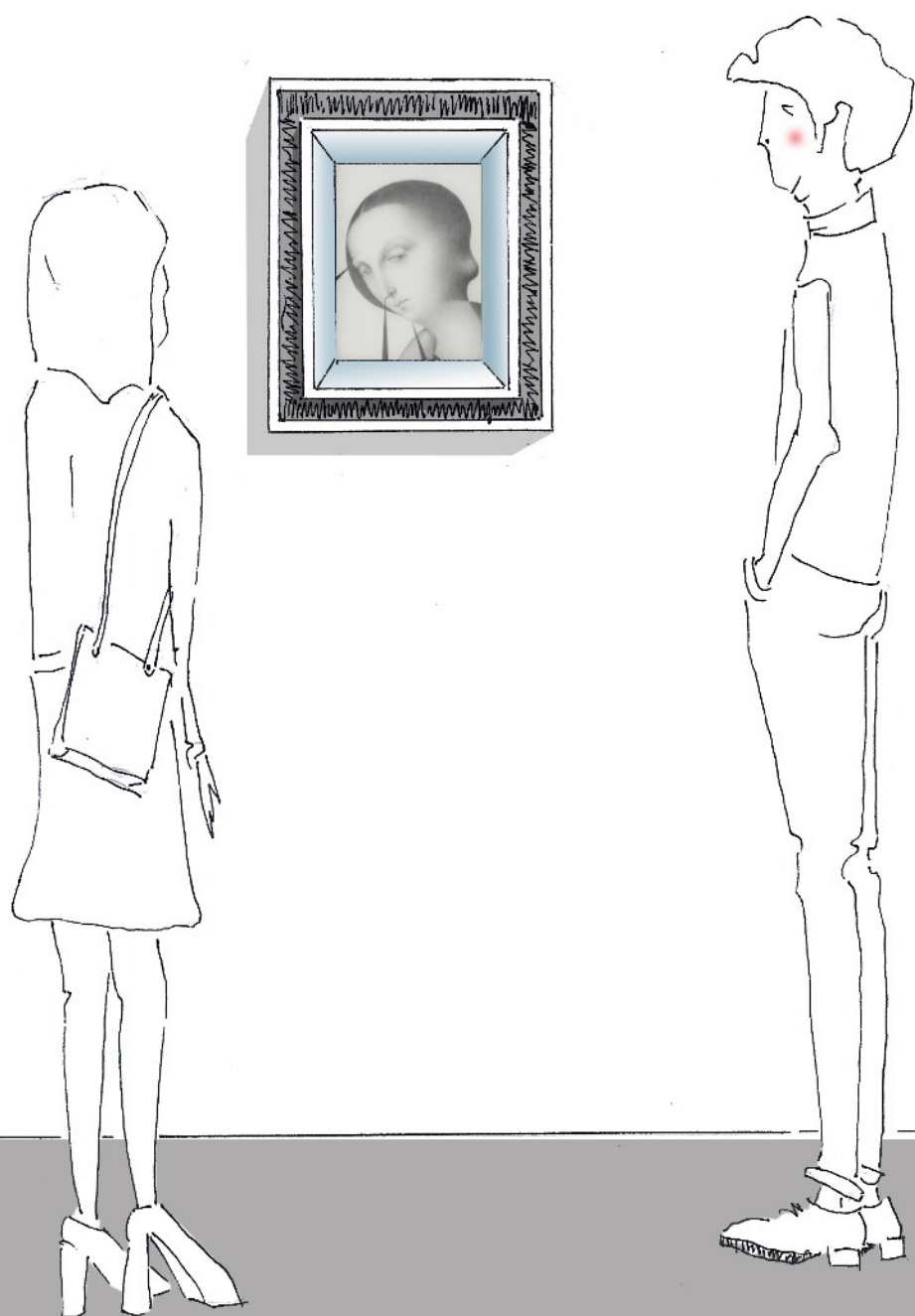
progetto #01

di

Sergio Breviario

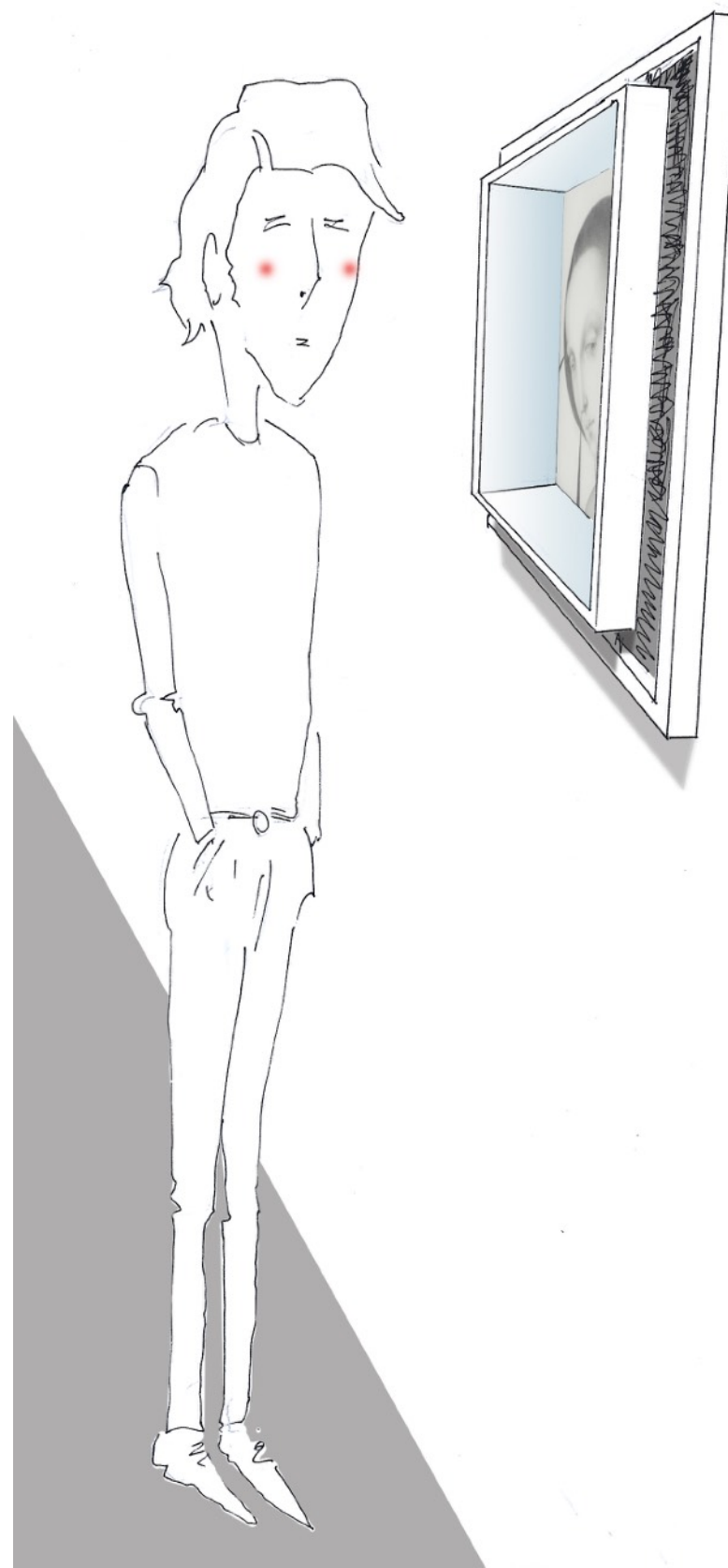
Parole chiave: pubblico, precisione, raffinatezza, spazio

Spaziare

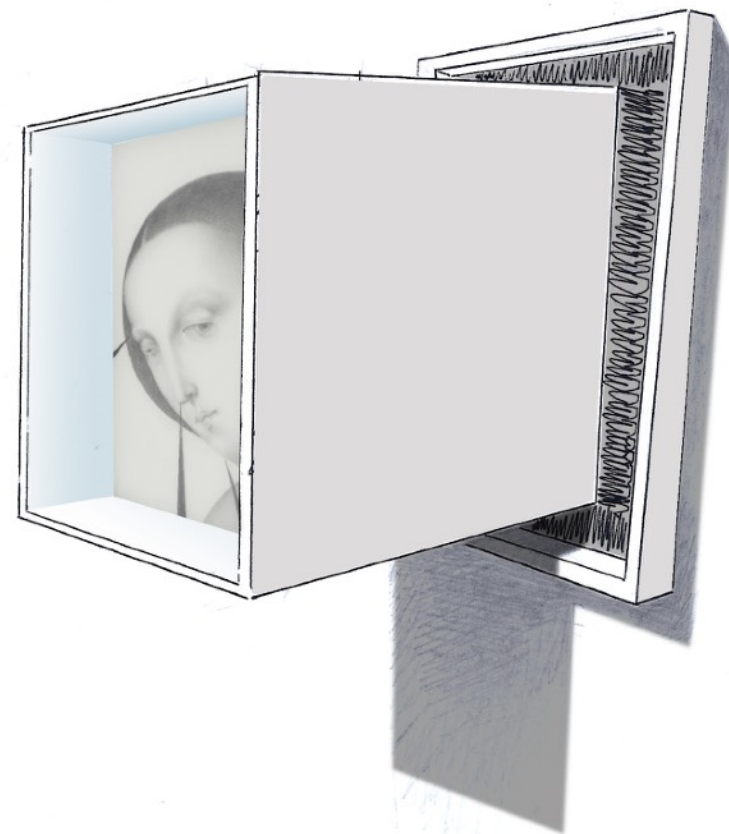


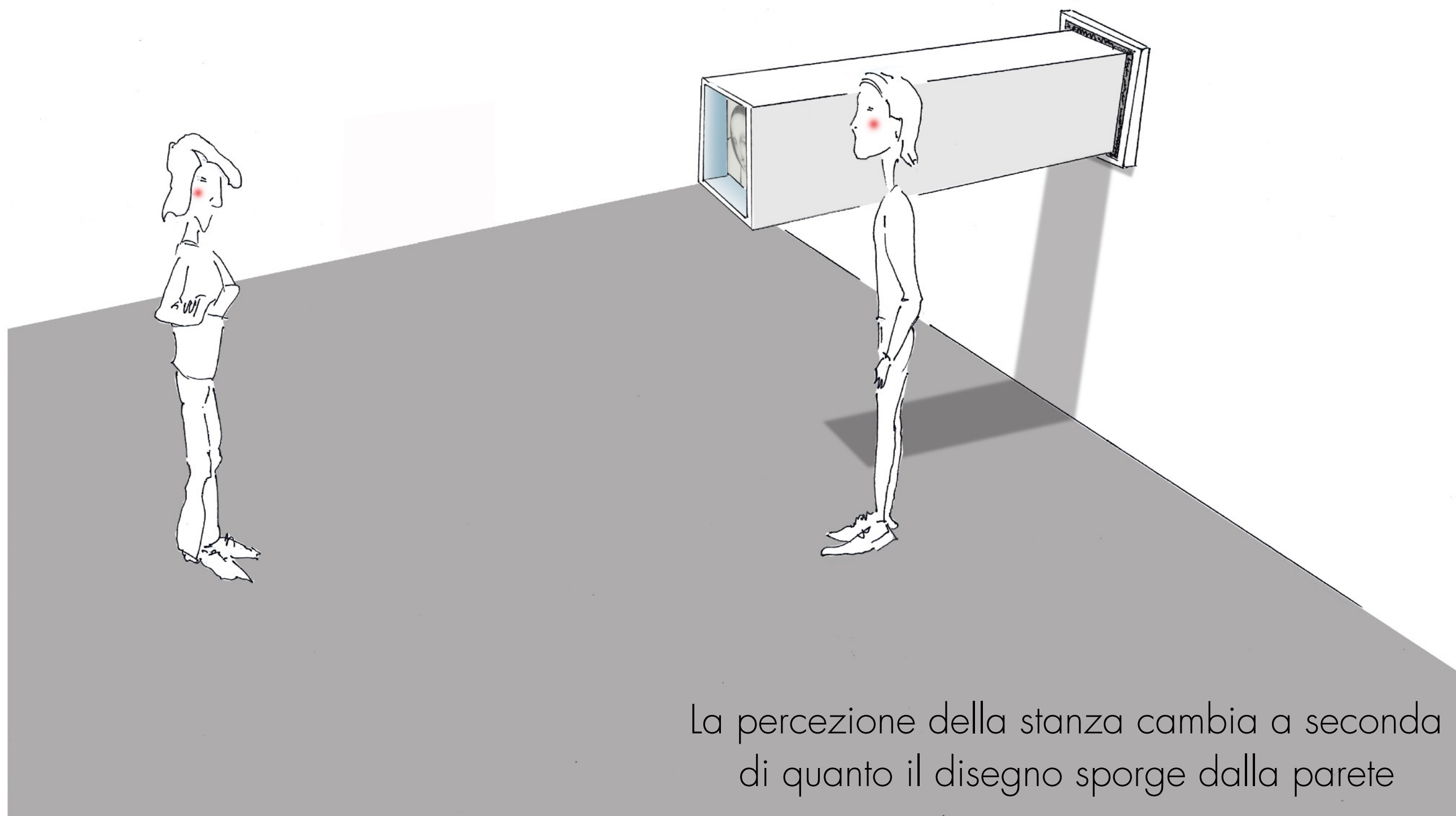
Un disegno dimensione 32x23 cm,
incorniciato ed appeso su una parete

Avvicinandosi al disegno si nota che
risulta essere incastonato all'interno
del muro stesso

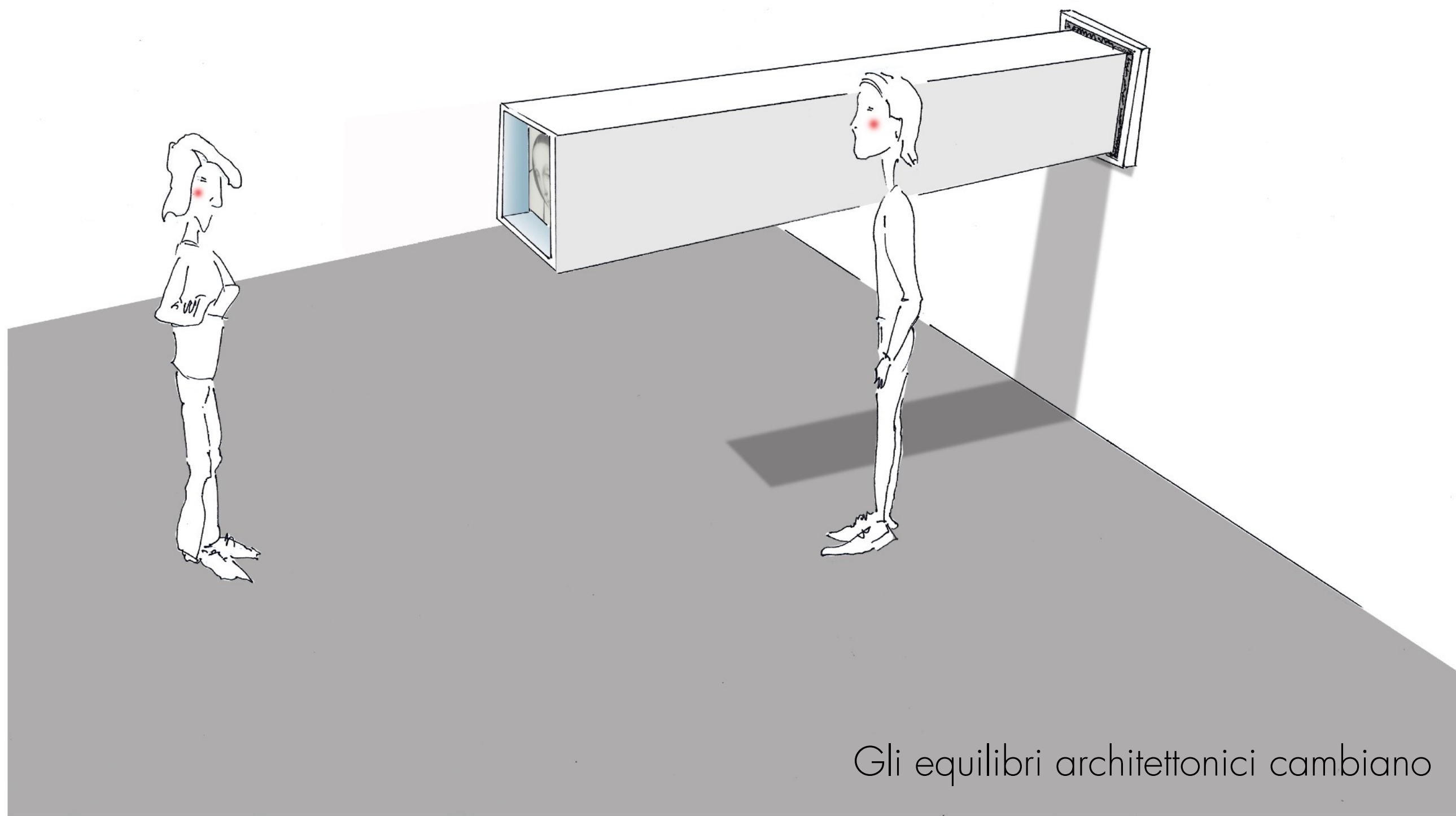


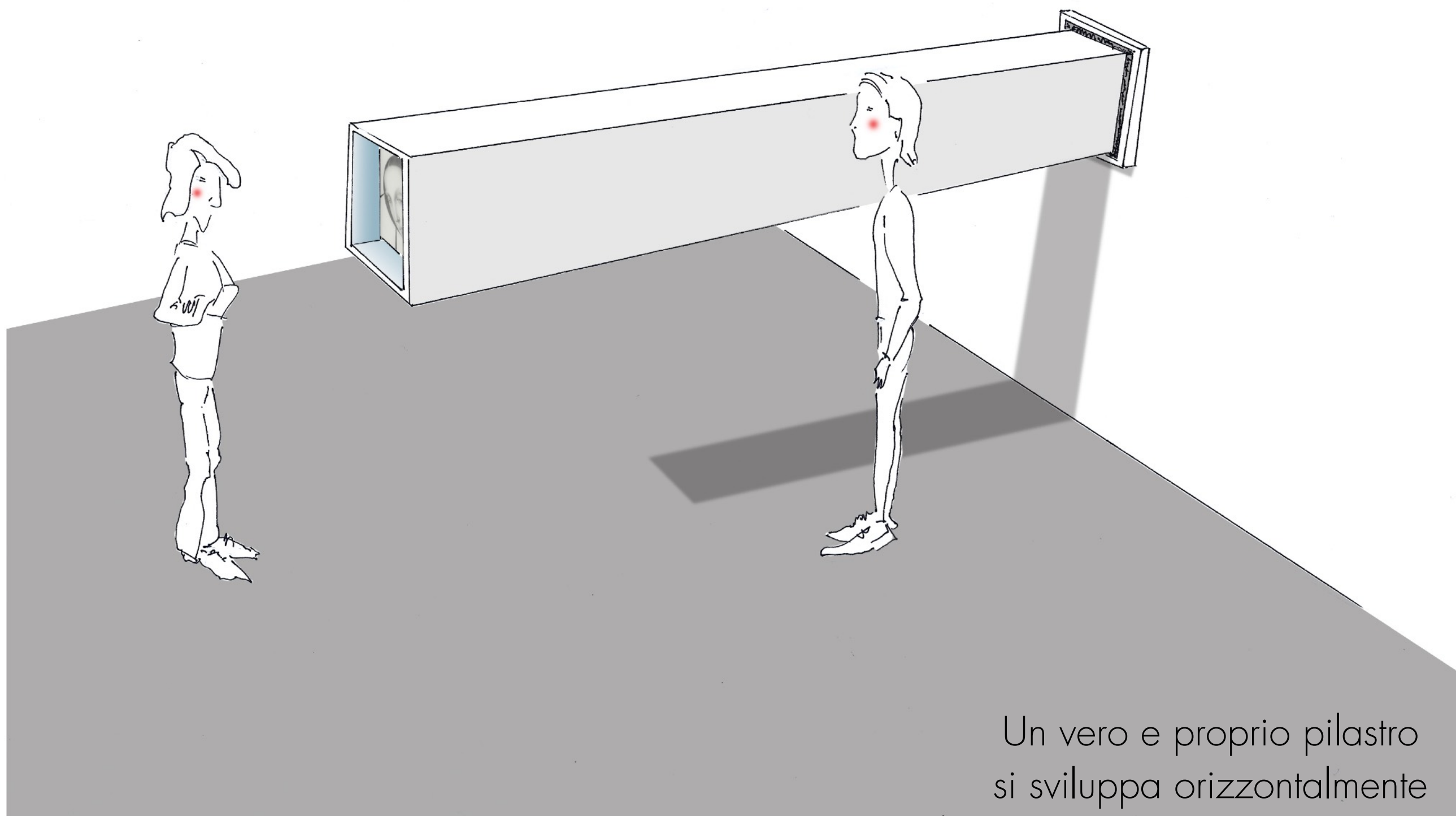
Seconda anomalia: stando nella stanza
ci si rende conto che,
lentamente ma con continuità,
il disegno sporge dalla cornice.



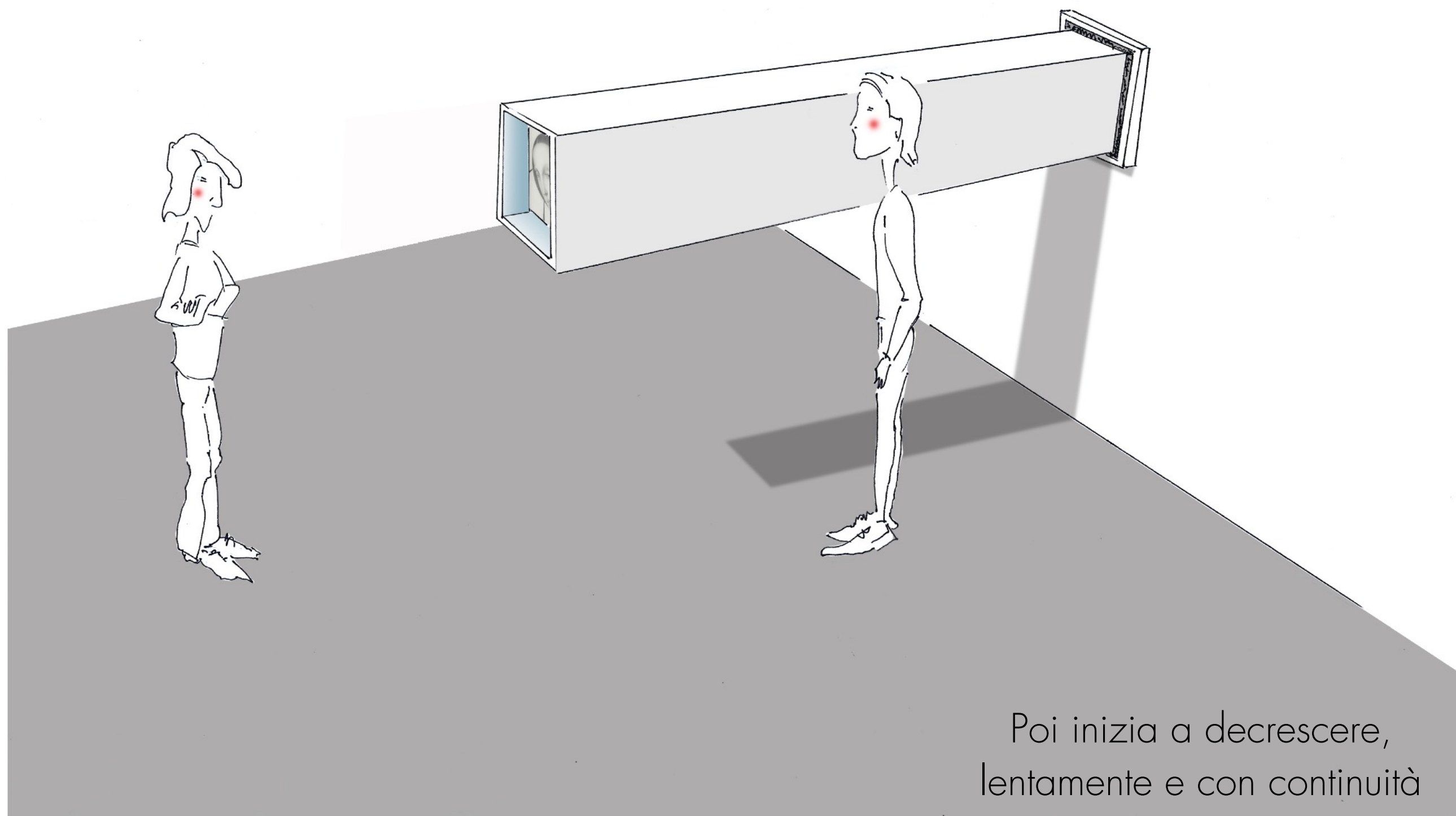


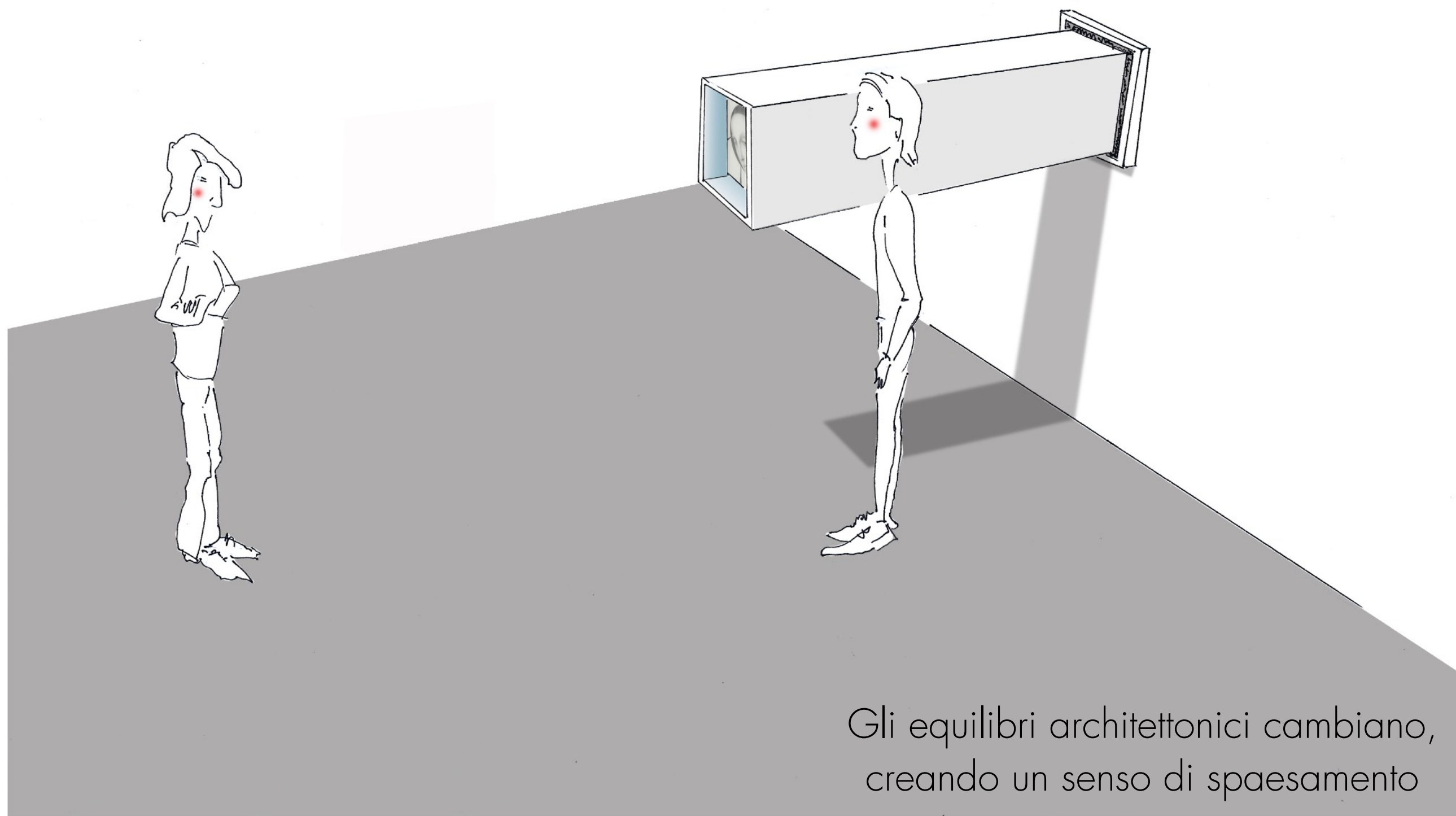
La percezione della stanza cambia a seconda
di quanto il disegno sporge dalla parete



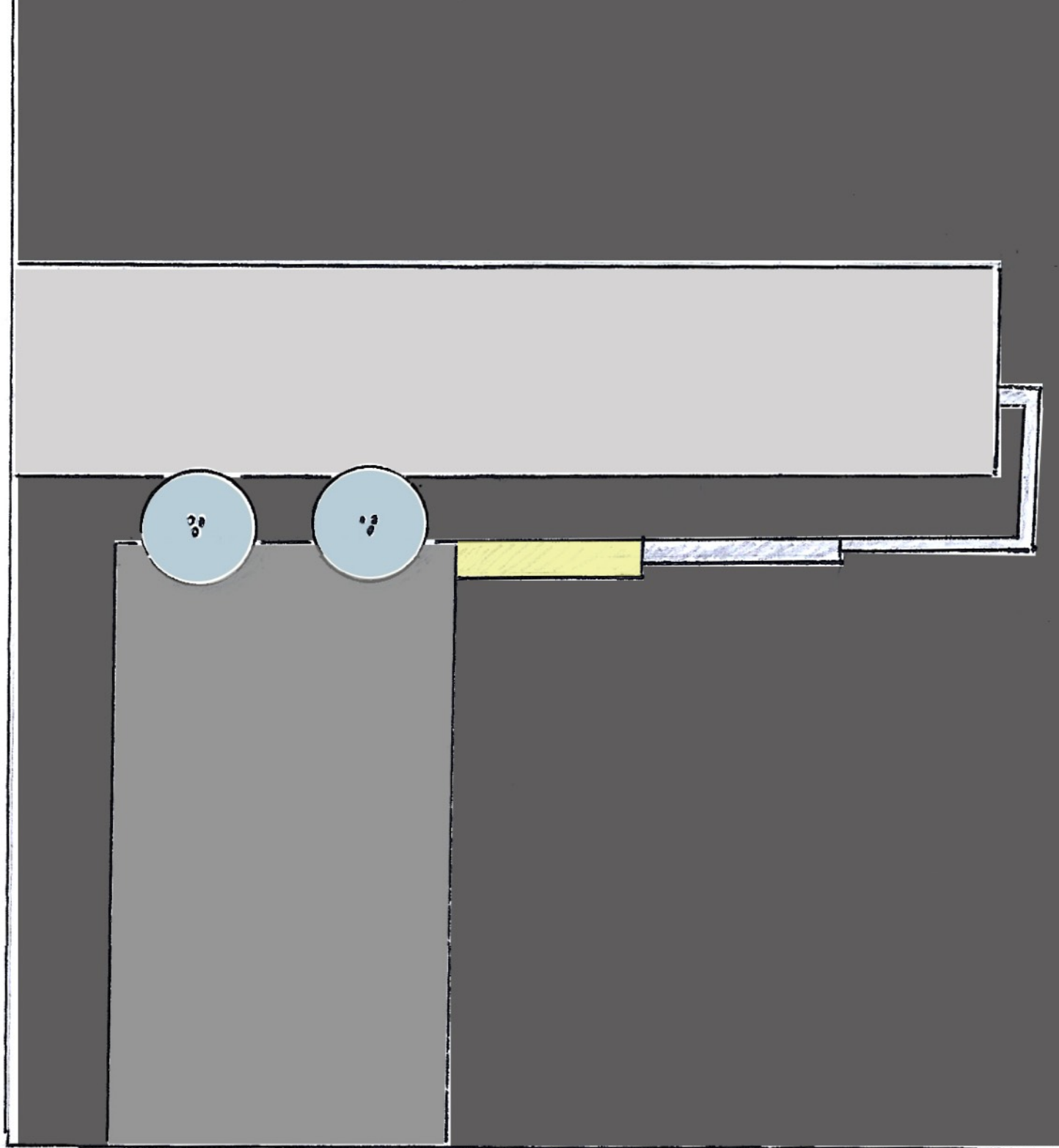
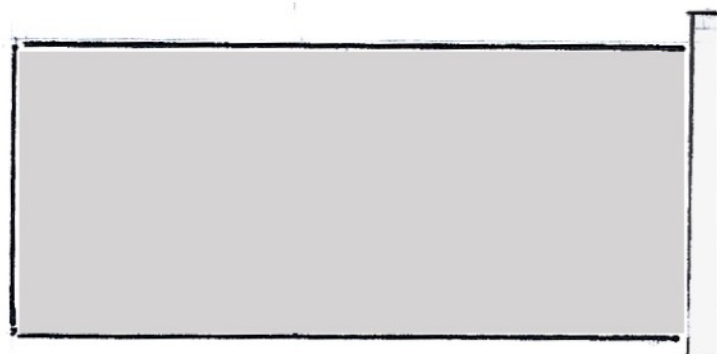


Un vero e proprio pilastro
si sviluppa orizzontalmente





Gli equilibri architettonici cambiano,
creando un senso di spaesamento



Il movimento è reso possibile
da un sistema idraulico
posizionato al di là della parete



portfolio

di

Sergio Breviario



I love you on the stage

2014, disegno a grafite su carta da lucido, legno
35x25x886cm
Spazio O'

Courtesy dell'artista



I love you on the stage

2014, disegno a grafite su carta da lucido, legno
35x25x886cm
Spazio O'

Courtesy dell'artista



I love you on the stage

2014, disegno a grafite su carta da lucido, legno
35x25x886cm
Spazio O'

Courtesy dell'artista



Blemmi

2014, performance eseguita all'esterno di un locale dove si svolgeva un concerto jazz
Photo: David De Carolis



Blemmi

2014, performance eseguita all'esterno di un locale dove si svolgeva un concerto jazz
Photo: David De Carolis



Koros

2014

*disegno a matita su carta da lucido incollato su specchio, legno, imbottitura, stoffa
100x80x65cm*

Courtesy dell'artista

Blemmi

2014, disegno a matita su carta da lucido incollato su specchio,
legno, imbottitura, stoffa
70x80x75cm

Courtesy dell'artista





Prototipo di macchina per la conquista del mondo

2012, veduta dell'installazione
Fondazione Pescheria Centro arti visive, Pesaro
Photo: Michele Alberto Sereni

Courtesy Galleria Marie-Laure Fleisch



Dodici disegni, incastonati orizzontalmente in dodici basi, su cui pendono dodici lampadari sferici.
La pianta dell'ex chiesa del Suffragio è dodecagonale. Entrando si percepisce uno spazio totale e misurato .



Altezze delle 12 basi: prima: 0cm; seconda: 24.13cm; terza: 45.04cm; quarta:67.49cm; quinta: 89.85cm; sesta: 112.36cm; settima: 134.71cm; ottava: 157.27cm; nona: 179.79cm; decima: 202cm; undicesima: 224.55cm; dodicesima: 246.93cm.

Doga

2012, disegno a matita su carta la lucido incollato su specchio
32x23cm



Essendo ogni disegno posto orizzontalmente ad altezze diverse, lo spettatore non può godere di una linea d'orizzonte comune e quindi si passa da una lettura dello spazio totale ad una spazialità intima e singola.

